

## AutoStore

### Automatisierte Erkennung und Verteilung von Informationen

AutoStore ist eine Capture-Middleware, die umfangreiche Funktionalitäten zur Umwandlung von Informationen auf Papier in verwertbare digitale Form beinhaltet. Die integrierten Systeme für Erkennung und Extraktion gehören zu den besten ihrer Art. Nahtlos lässt sich die Plattform in diverse Systeme für Dokumenten-Management und Workflow einbinden, und unterstützt die verschiedensten Eingangsmedien. Die optimale Kombination bietet AutoStore mit neuwertigen Multifunktionsgeräten der führenden Hersteller. Für sie stellt die Software zusätzliche Menüs und Eingabemasken bereit, und macht sie damit zu flexiblen Eingabemedien. Die Bedienung ist denkbar einfach, selbst bei komplexen Erfassungs-Prozessen. Spezielle Kenntnisse sind dafür nicht erforderlich. So kann ein Nutzer mit wenigen Klicks auf dem Touchscreen Belege scannen, per OCR erkennen und als indiziertes, durchsuchbares PDF im gewünschten Ordner ablegen. Parallel dazu lässt sich ein Vorgang anstossen, welchen dann mehrere Kollegen über einen digitalen Workflow bearbeiten. Die Plattform bietet ein Höchstmaß an Automatisierung für den Input und trotzdem genügend Freiheiten, um sich den individuellen Geschäftsprozessen anzupassen. Die Verarbeitung, einschließlich OCR-Erkennung, läuft an zentraler Stelle im AutoStore Server, was eine hohe Performance gewährleistet.

Die Erfassung des Papiers hingegen kann dezentral und damit prozessorientiert erfolgen.

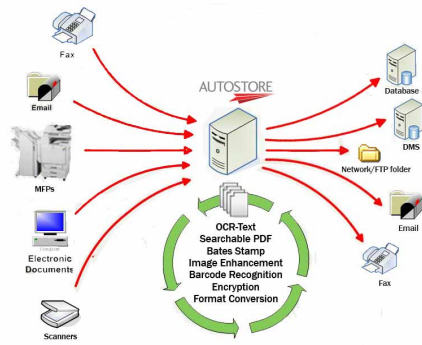
- ♦ Informationen zeitnah verfügbar machen, wann immer sie gebraucht werden.
- ♦ Erfassung von Papier Automatisieren, ohne sich durch zu viele Standards einengen zu lassen.
- ♦ Nur für Funktionalitäten bezahlen, die tatsächlich auch genutzt werden.
- ♦ Den komplexen Erkennungs-Prozess so gestalten, dass er für jeden bedienbar ist.

Wenn Sie diese Anforderungen an Ihr Dokumenten-Management stellen, bietet die AutoStore Produktfamilie eine kostengünstige Lösung, um den Medienbruch zwischen Papier und Computer zu überwinden.

Die Software ermöglicht eine dezentrale, prozessorientierte Erfassung im Unternehmen, mit der sich Ihre Geschäftsabläufe individueller abbilden lassen. Denn jeder Nutzer kann selbst entscheiden, wo und wann er den Input-Prozess anstößt. Ein klarer Vorteil gegenüber dem zentralen Posteingang, der diese Flexibilität nichtbietet.

Zudem ist AutoStore einfach zu bedienen und kann verschiedenste Multifunktionsgeräte oder Netzwerkscanner als Eingangsmedien nutzen, die im Unternehmen meist schon vorhanden sind.

## AutoStore arbeitet mit folgenden Schlüsselfunktionen



### Capture:

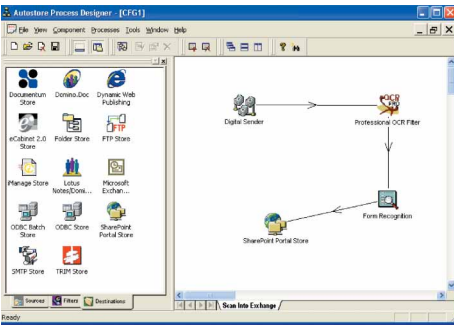
AutoStore fängt Dokumente von eigentlich jeder Quelle ein (in elektronischer oder Papier-Form wie z.B. Kopierer, MFP's, Desktop Anwendungen, Emails, Telefax und andere Quellen).

### Process:

AutoStore benutzt fortschrittliche Prozess-Bestandteile wie OCR, Strichcode- und Formular-Erkennung, damit Dokumente mit einer breiten Auswahl von Quellen in verwendbare Geschäftsprozesse einfließen.

### Route:

AutoStore indexiert und führt Dokumente direkt in ausgewählte Geschäftsanwendungen und Datenbanken mit einem einzelnen Mausklick.



## Weitere Optionen:

### OpenForms360:

OpenForms360 erfasst und klassifiziert ihre Dokumente vollautomatisiert, und kann diese an diverse Anwendungen und Datenquellen übergeben. Durch eine optimierte Erkennungsmethode entstehen sehr niedrige Fehlerquoten.

## Mögliche Input-Quellen

- MFP's & Networkscanner (HP, Kodak, Kyocera, Ricoh, Sharp, Xerox, Fujitsu)
- TWAIN Scanner
- Email (SMTP, Exchange, POP3)
- Fax
- Folders (Local or Network)
- FTP sites (secure and unsecure)
- Batch Import (batch, XML, text, delimited formats, ASCII)
- PC Desktop
- Microsoft Office Applications
- ... und weitere

## Mögliche Prozesse

- Texterkennung
- Formularerkennung
- Bildverbesserung
- Barcodeerkennung
- Searchable PDF erstellen
- Stempelfunktion
- Benachrichtigung (Mail)
- Benutzeridentifikation (LDAP, Active Directory, e-Directory)
- Verschlüsselung
- ...und weitere

## Mögliche Output-Quellen

- Send to Fax
- Send to Email
- Send to Folder (Local or Network)
- Send to FTP sites (Secure and unsecure)
- Send to Database (Microsoft ODBC, Exchange, Lotus Notes/Domino)
- Send to Printers
- Send to PC
- DMS / ECM (Documentum, DocuShare, FileMagic, Fortis, Hummingbird iManage, Interwoven, LaserFiche, SharePoint, TRIM, OpenText, IXOS, WinDream))
- ...und weitere