

Forms- und Font Manager

Bekommen Sie das Beste aus Ihrem Speicher

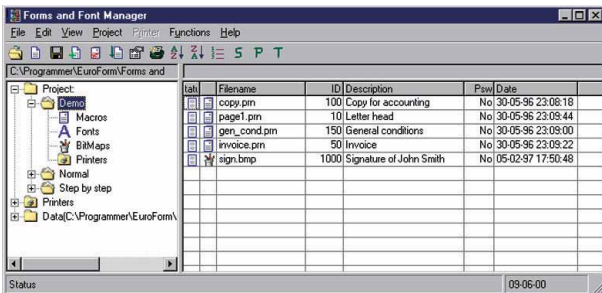
Um das Beste mit Ihrem Flash Modul oder Festplatte Ihres Druckers zu erreichen, gibt es kein einfacheres Werkzeug als den Form- und Font-Manager.

Sie kennen bereits die Vorteile des erhöhten Durchlaufes, besseren Dokument-Managements, reduzierten Kosten und der erhöhten Nutzung des nicht-flüchtigen Speicherplatzes, welches das Flash Modul für Ihren Druck erreicht. Aber für eine vollständige Lösung brauchen Sie auch eine elegante Methode, um diese zusätzliche Intelligenz in Ihrem Drucker zu führen.

Der Form- und Font-Manager ergänzt Ihr Flash Modul oder Ihre eingebaute Festplatte, um schnell und einfach Daten hinzuzufügen, aktualisieren, löschen und die auf Ihrem Drucker gespeicherten Daten zu ermitteln.

Wie der Form- und Font Manager funktioniert

Der Form- und Font-Manager ist eine Software-Anwendung, die unter Windows läuft. Diese Software liefert Ihnen eine Struktur, welche Sie benutzen können, um Projekte zu erstellen. Ein Projekt besteht aus den Makros, Fonts und Bitmaps, die Sie auf dem Drucker speichern wollen. Mit dem Form- und Font-Manager lässt sich auch definieren, wie diese verschiedenen Elemente beizufügen sind und mit welchem lokalen und vernetzten Druckern sie verwendet werden sollen. Wenn das Projekt mit dem Form- und Font-Manager definiert ist, und Sie den Font dann herunterladen, werden die Daten und Befehle auf dem definierten Drucker bereitgestellt.



Eigenschaften des Form- und Font-Managers

- Lagert spezifische oder korporative Schriftarten auf dem Drucker für zuverlässigen Ausdruck.
- Lagert Bitmaps, Logos oder sogar Unterschriften auf Ihrem Drucker
- Speichert Makros, welche Daten und Druckbefehle enthalten: besonders nützlich für die Erfüllung von elektronischen Formularen und Briefköpfen, für beständigen und unmittelbaren Gebrauch auf dem Drucker.
- Komplizierte Druckjobs, welche Daten und Druckbefehle verbinden, können aus einfachen Bausteinen gebaut werden.
- Drag and drop Benutzer-Schnittstelle.
- Kennwort-Schutz kann angewandt werden, um Projekte individuell vor unauthorisiertem Gebrauch von empfindlichen Daten zu schützen.
- Hex-Output ist möglich, so dass die Inhalte von diesem nichtflüchtigen Speicher von Netzwerk-Nutzern verwendet werden kann.
- Der Inhalt des nichtflüchtigen Speichers kann lokal oder über das Netzwerk zu dem Port, IP-Adresse oder URL des Druckers geführt werden
- Eingebaute Testfunktion.

Es gibt zwei Versionen des Form- und Font-Managers

- Die ALL Version unterstützt
 - Flash Module
- Die FSA Version unterstützt
 - HP Flash Module
 - Hard Disk.

