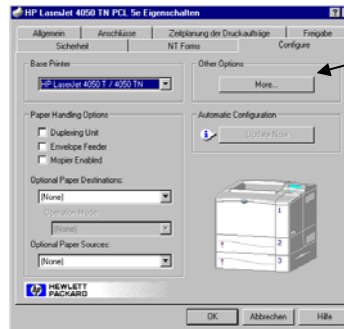


Installation der Printer-Support Datei (PCM) für Microsoft-Betriebssysteme.

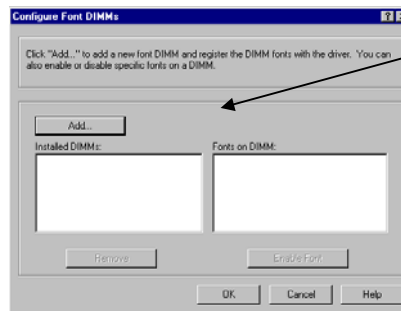
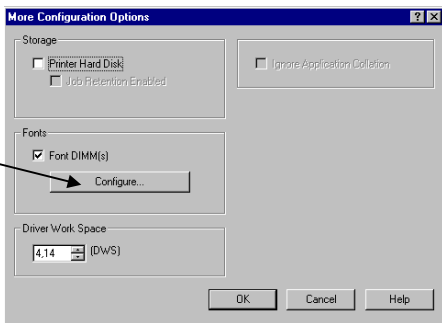
Bemerkung: Hier werden drei verschiedene Installationsarten beschrieben.

Achtung : Für die Installation der PCM-Datei muss ein **PCL 5e** Druckertreiber von HP oder Windows installiert sein. Dieser **HP- PCL 5e**-Treiber ist auf der HP Homepage erhältlich (www.hp.com). Die Dialoge sollten den unten gezeigten Bildern mehr oder weniger entsprechen, dies ist aber abhängig von Drucker und Betriebssystem.

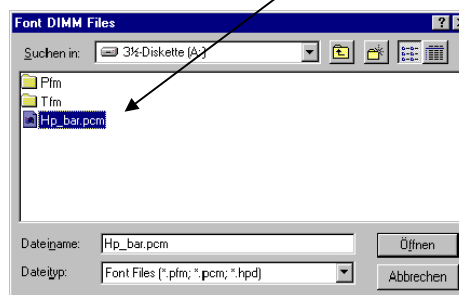
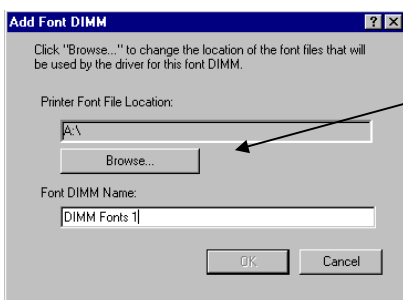
1. Klicken Sie mit der rechten Maustaste auf den entsprechenden Drucker und dann auf **'Properties'**. Anschliessend klicken Sie **'Configure'** und danach **'More...'** an.



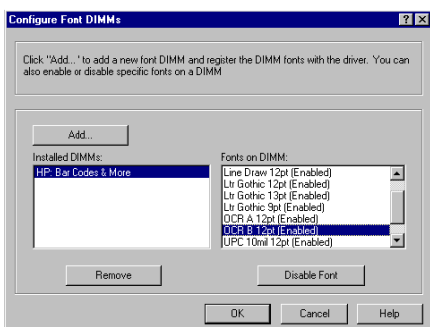
2. Wählen Sie nun **'Configure...'** und anschliessend **'Add...'**



3. Klicken Sie jetzt auf **'Browse...'** und selektieren nun das **'Hp_bar.pcm'**



4. Selektieren Sie das **'HP: Bar Codes & More'** und danach erscheinen alle Schriften die dieses Modul enthält. Diese können Sie nun aktivieren oder deaktivieren.



Beenden Sie die Box mit **'OK'** und verlassen nun die Druckereinrichtung.

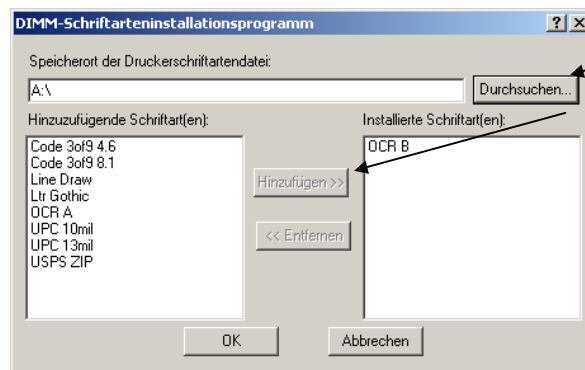
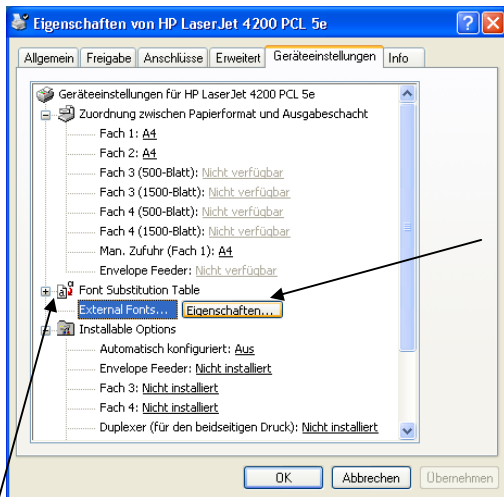
Achten Sie darauf, dass bei Ihrer Applikation z.B für OCR-B die Schriftgrösse 12 gewählt ist !

Des weiteren ist zu beachten dass der Drucker Standard gesetzt werden muss !

Installation der Printer-Support Datei (PCM) in MS-Windows für ein Schriften-DIMM/SIMM

Achtung : Bei neueren Druckern wie z.B. LJ 2300/4200/4300/9500 können die Dialoge wie unten beschrieben aussehen. Für die Installation der PCM-Datei muss ein **PCL 5e** Druckertreiber von HP installiert sein. Dieser **HP-PCL 5e** Treiber ist auf der HP Homepage erhältlich (www.hp.com) oder auf der zum Drucker mitgelieferten CD.

1. Klicken Sie mit der rechten Maustaste auf den entsprechenden Drucker und dann auf **'Properties'** (Eigenschaften).

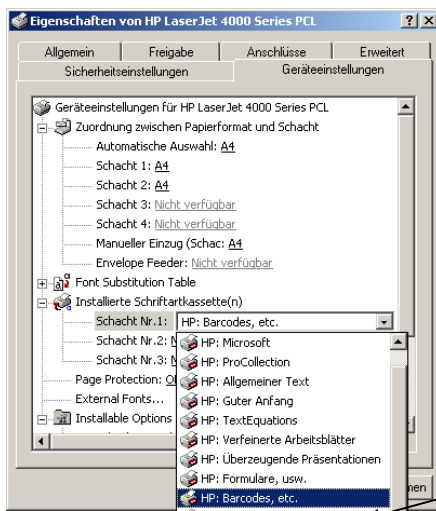


Gehen Sie zum "HP Schriftarteninstallationsprogramm" (External Fonts) und geben dann als Speicherort der PCM-Datei unsere Diskette A:\ an und bestätigen Sie mit OK. Nun können Sie die erforderliche Schriftart hinzufügen, mit OK bestätigen.

Wichtig: Bei diesem Treiber müssen Sie nach der Installation der PCM-Datei unter **"Font Substitution Table"** die OCR-B 12 Punkt Schrift selektieren und von "Don't Substitute" auf OCR-B 12 Punkt setzen. Können Sie die Schrift nicht wählen, schliessen Sie den Treiber und öffnen Sie ihn nochmals, sollte die Schrift immer noch fehlen, so belassen sie es bei "Don't Substitute". Fehlt der Eintrag "Font Substitution Table" ganz, so erübrigt sich dieser Schritt.

Bitte beachten Sie dass der Drucker Standard gesetzt werden muss.

Verwenden Sie einen Druckertreiber PCL 5e welcher vom Betriebssystem (Microsoft Windows) selber zur Verfügung gestellt wird, kann der Dialog wie folgt aussehen.



Bei diesen Treibern muss die PCM-Datei nicht installiert werden. Dies geschieht hier automatisch, wenn Sie "HP: Barcodes, etc" selektieren.

Selektieren Sie unter "installierte Schriftartkassette", "HP: Barcodes, etc".

Sollte hier die Auswahl von "installierte Schriftartkassette" fehlen, was bei einigen Treibern von Microsoft vorkommen kann, so müssen Sie es mit einem anderen Treiber versuchen. Die "Font Substitution Table" muss hier nicht angepasst werden.

Bitte beachten Sie, dass der Drucker Standard gesetzt werden muss.